



WIRKLICH  
WIRKSAMES  
WISSEN

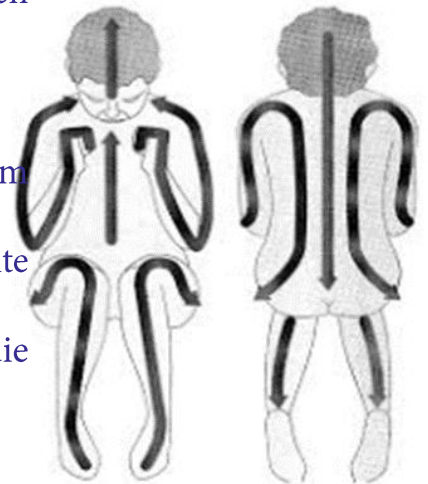
## Diametrale Einreibung

### Aus der Basalen Stimulation

Diese Einreibung wird bei Menschen genutzt, die muskuläre Kontrakturen haben, zu Ungleichheit in der Haltung neigen (z. B. Seitendifferenz), eine starke Beugetendenz im Körperstamm aufweisen, bzw. sich zu weit im Körperstamm überstrecken<sup>1</sup>. Ziele: Körpergrenzen erfahrbar machen, Reduktion von Muskeltonus sowie Schmerzlinderung und Entspannung

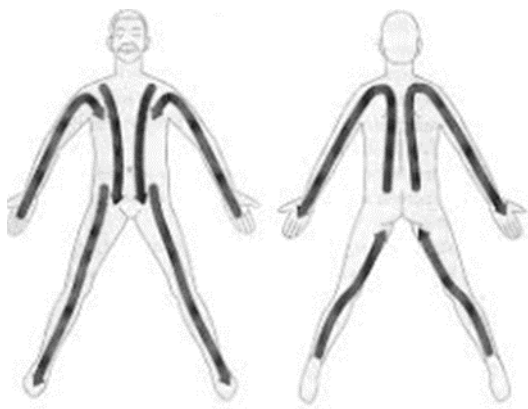
#### Bei Beugespastik:<sup>2</sup>

- die Beugemuskulatur wird beruhigend ausgestrichen und die Streckmuskulatur belebend
- mit beiden Händen an Schulter beginnen
- den ganzen Arm nachmodellieren
- eine Hand auf der Schulter, die andere Hand beim Handgelenk ansetzen
- die Hand auf der Schulter bewegt sich über Innenseite (beruhigend) in Richtung Hand
- die Hand am Handgelenk bewegt sich über die Außenseite (belebend) Richtung Schulter
- beide Hände treffen sich am Ellenbogen
- mehrmaliges Wiederholen (3-5x) des Vorganges



#### Bei Streckspastik:<sup>2</sup>

- die Beugemuskulatur wird belebend ausgestrichen und die Streckmuskulatur beruhigend
- an den Beinen wird gleichermaßen vorgegangen, begonnen wird an der Hüfte und am Fuß
- ev. in Kombination mit Aromaölen, die eine entspannende Wirkung haben (Lavendel, Entspannungöl, Wohlfühlöl)
- es können auch kleine Gelenke (Finger, Hand oder Fußgelenke) diametral eingerieben werden



Quellen:

- 1) Bienstein C., Fröhlich A. (2010) Basale Stimulation in der Pflege- Die Grundlagen. Hogrefe Verlag
- 2) Leitfaden Basale Stimulation (2022) Online im Isidor unter:  
<https://isidor.hausderbarmherzigkeit.at/suche/seiten/results.aspx?k=basale%20stimulaiotn#k=Basale%20Stimulation%20in%20der%20Pflege> (Zugriff am 25.04.2023)

Bilder: Online unter: [http://www.nydahl.de/Nydahl/Skripte\\_files/GKW.pdf](http://www.nydahl.de/Nydahl/Skripte_files/GKW.pdf) (Zugriff am 2.05.2023)